



DOM HOTEL Köln

ОДИН ИЗ САМЫХ
ЛУЧШИХ БУТИК-
ОТЕЛЕЙ В ЕВРОПЕ



Dom Hotel Köln | Domkloster 2a

50667 Köln | Germany | Tel +49 221 2024-0 | Fax +49 221 2024-444

Web: www.domhotel.de

Турбизнес



Кёльн. Город в центре Европы

Специальное издание для России, 2012 г.



Кёльн - это чувство



Проект Destinations: тематические выпуски журналов «Турбизнес» и Business Travel



Köln

Кёльн - это чувство

Йозеф ЗОММЕР,
директор туристической организации Кёльна
KölnTourismus GmbH

Кёльн – это чувство!

Кёльн, исторический город на Рейне, входит в число крупнейших и наиболее популярных городов Германии. Около 100 млн гостей в год привлекают сюда всемирно известный Кёльнский собор, разнообразные достопримечательности и музеи, заполненные магазинами торговые улицы, уникальная местная кухня – и всё это в самом центре Европы. Нигде единство жителей со своим родным городом

История Кёльна – древнейшего из крупных городов Германии – началась с римского поселения на Рейне под именем Colonia. Сегодня это четвертый по величине город страны, в котором живут более миллиона человек. «Священный город Кёльн» известен в первую очередь своим величественным Собором и знаменитыми церквями. Очень популярны многочисленные музеи города. Они, как и разнообразные культурные события, ежегодно привлекают в город на Рейне миллионы гостей. Важную роль в экономическом развитии города играют его



Туристическая метрополия в центре Европы



и его традициями не проявляется так ярко, как в Кёльне. Жители нашего прекрасного города общительны и гостеприимны, открыты и толерантны. Во время шумного кёльнского карнавала, называемого «пятым временем года», жители Кёльна и его многочисленные гости дружно веселятся вместе. Лучше всего радостная атмосфера нашего города ощущается в типичных кёльнских пивных за стаканчиком традиционного пива «Кёльш» (Kölsch).

С Россией и Украиной наш город связывают многочисленные прямые рейсы авиакомпаний Germanwings, «Уральские авиалинии» и Wizzair, которые выполняют перелеты в Москву и Киев.

Кёльн – это всегда праздник. Во время экскурсий по местным достопримечательностям, посещения городских музеев, особенно Музея шоколада, поездки на прогулочном пароходике по Рейну или путешествия по магазинам скучать здесь точно не придется.

От имени всех жителей Кёльна я сердечно приглашаю гостей в наш город, чтобы все узнали, почему мы говорим, что Кёльн – это чувство. Город на Рейне с радостью ждет гостей!

Ваш

Йозеф Зоммер

выгодное географическое расположение в самом центре Европы на Рейне и статус одного из важнейших транспортных узлов Западной Европы.

Сюда так просто добраться

Прямые рейсы бюджетной авиакомпании Germanwings, TUIfly, Easy Jet и других авиаперевозчиков соединяют Кёльн с Москвой, Лондоном и другими важнейшими городами Европы. Авиакомпания Wizzair выполняет перелеты между Кёльном и Киевом.

С апреля 2012 г. авиакомпания «Уральские авиалинии» начинает перелеты между аэропортами Домодедово и Кёльн/Бонн.

Из международного аэропорта Франкфурта можно доехать до центра Кёльна на скоростном поезде ICE всего за 55 минут, из международного аэропорта Дюссельдорфа – за 35 минут. В аэропорт Дюссельдорфа летают самолеты

авиакомпаний «Аэрофлот» и «Люфтганза» из Москвы и Санкт-Петербурга. Воздушное сообщение налажено также между Дюссельдорфом и рядом других городов России и Киевом.

Кёльн в прямом смысле слова находится в сердце Европы: всего за два часа скоростной поезд Thalys домчит в Брюссель, за четыре часа можно добраться до Парижа или Лондона, за два часа скоростной поезд ICE 3 «долетает» до Амстердама.

В Кёльн по делу

Удобное географическое расположение Кёльна способствует его развитию как центра выставочно-конгрессного бизнеса. Выставочный комплекс «Кёльн Мессе» (Kölnmesse) ежегодно становится местом проведения более 50 международных выставок и ярмарок, для участия в которых в город съезжаются представи-

тели свыше 42 тыс. фирм-экспонентов и 2,5 млн посетителей из 200 стран мира. Особо популярны такие выставки, как Photokina (оборудование для кино- и фотоиндустрии), Anuga (пищевая промышленность, продукты питания и напитки), Orgatec (оргтехника и оборудование для офиса), ART COLOGNE (современное искусство), Domotechnica (приборы для домашнего хозяйства) и Imm (мебель).

Крыша над головой

В Кёльне почти 250 отелей всех категорий, от скромных семейных пансионов до роскошных пятизвездных грандов, всего около 26 тыс. гостиничных мест. Здесь представлены такие международные отельные цепочки, как Marriott, Renaissance, Hyatt, Hilton, Intercontinental, Barceló, Radisson Blu, Accor, а также цепь немецких бизнес-отелей Maritim. С 2008 г. российская цепочка «Азимут» (Azimut)

С выдающимися архитектурными памятниками древности в Кёльне прекрасно уживаются современные строения: так, в районе Райнауафен (Rheinauhafen) на берегу Рейна возник новый городской квартал с потрясающими зданиями, как будто бы нависающими над рекой (их называют «домами-кранами» за внешнюю схожесть со строительными кранами), здесь же – новые рестораны, кафе и культурные учреждения.

«Дом-кран» в районе Райнауафен



также имеет в городе на Рейне свой отель. В число самых выдающихся гостиниц входят превосходные Excelsior Hotel Ernst и Le Meridien Dom Hotel, стоящие рядом со знаменитым Собором. Для тех, кто приехал в Кёльн надолго, есть прекрасные апартаменты. Например, Serviced Apartments der Dom Residenz в самом центре города.

Достопримечательности

Визитная карточка Кёльна – доминирующий над городом готический Кёльнский собор. Ему более 750 лет, это самая посещаемая туристическая

Недалеко от Собора в районе Райнау-хафен на небольшом полуострове, выдающемся в Рейн, находится знаменитый Музей шоколада фирмы Imhoff. Здесь можно посмотреть, как делают вкусное лакомство, и отведать его из шоколадного фонтана. Рядом Музей спорта и олимпийского движения – самый активный музей города, где можно лично опробовать некоторые спортивные снаряды. Кёльнский музей карнавала – самый большой подобный музей на всем немецкоговорящем пространстве, здесь долгая история

К югу от Собора, вдоль набережной Рейна, расположена самая живописная часть Кёльна – его Старый город с многочисленными пивными, пивоварнями, причалами для прогулочных пароходов, историческим зданием Ратуши, здесь же Преториум (древнеримский дворец наместника), миква (культурная еврейская купальня) и историческое здание Горцених, изначально предназначенное для проведения городских праздников и гуляний.

улица Хоэштрассе (Hohestrasse), по которой каждый час проходят свыше 17 тыс. человек, является одной из самых посещаемых торговых улиц Европы. В 1967 г. она стала первой пешеходной зоной в Германии. Чего только нет здесь на отрезке длиной всего километр: модная одежда, обувь, украшения, часы, книги, электроника, продукты питания, кафе и рестораны...

К Хоэштрассе примыкает пешеходная торговая улица Шильдергассе (Schildergasse). В 2008 г. она объявлена «торговой улицей номер один в Германии». Здесь преиму-

снежном теплоходе. Самый большой и современный флот имеет круизная компания KD («белый флот на Рейне»). KD (Köln-Düsseldorfer Deutsche Rheinschiffahrt AG) – лидер в области пассажирских перевозок по Рейну, ее белые корабли более 180 лет перевозят пассажиров по Рейну, Майну и Мозелю. KD – старейшее акционерное общество в Германии и самый опытный речной пассажирский перевозчик в мире. Кроме регулярных перевозок, которые длятся от Пасхи до конца октября, KD предлагает увлекательные речные про-



© J. Badura, KölnFestkomitee Köln/Karneval

последний понедельник перед Великим постом. В этот день по городу проходит Карнавальцуг – многочисленная, более 10 тыс. человек, процессия в карнавал-ных костюмах. По улицам проезжают свыше сотни конных повозок с огромными карнавальными фигурами, проходят свыше 120 оркестров. Помимо фигур на повозках везут сладости и подарки, которые периодически вбрасываются в толпу зрителей. По размаху кёльнский карнавал уступает только карнавалу в Рио-де-Жанейро и является вторым по величине в мире и крупнейшим в Европе.

Менее 10 минут пешком до Миттельштрассе (Mittelstrasse) – пожалуй, самой эксклюзивной улицы Кёльна с дорогими магазинами, предлагающими модную одежду, украшения, текстиль. Праздник шопинга продолжается на прилегающих улицах Пфайльштрассе (Pfeilstrasse), Миноритенштрассе (Minoritenstrasse), Эренштрассе (Ehrenstrasse) и Брайтштрассе (Breitstrasse).



достопримечательность Германии. Чтобы увидеть его, в Кёльн ежегодно приезжают более 6 млн туристов. В Соборе хранится золотая рака с мощами трех святых волхвов, а также многие другие исторические ценности.

Наряду с Кёльнским собором средневековый архитектурный «веночек» города составляют 12 прекрасных романских церквей.

Вокруг Собора разместились множество музеев мирового значения: Римско-германский музей с выдающимся собранием археологических древностей, рядом – Kolumba, впечатляющее новое здание Музея кёльнского архиепископства... Wallraf-Richartz-Museum – Fondation Corboud называют «матерью» кёльнских музеев. Он стоит между Ратушей и зданием Горцених, где хранятся картины и скульптуры времен Средневековья, современные произведения. В Музее Людвига наряду со многими произведениями современного искусства находится самая крупная за пределами США коллекция работ Энди Уорхола.

традиционного карнавала прослеживается от античных времен.

Магазины и покупки

Многочисленные торговые пассажи, галереи, целые улицы с отличными магазинами приглашают в увлекательное путешествие за покупками. В центре города всё рядом. Знаменитая торговая



Старый город

ществено находятся большие универмаги, парфюмерные магазины и кафе. За Шильдергассе находится район Гроссер Ноймаркт (Grosser Neumarkt), где в торговой галерее Ноймаркт-Галери (Neumarkt-Galerie) к услугам покупателей 65 магазинов на трех этажах.

В Кёльне находятся многие фирмы с мировым именем. Среди них основанная более 300 лет назад самая старая в мире фирма по производству духов и одеколона Fařina. Ее музей-магазин стоит недалеко от Ратуши. В Кёльне также находится музей-магазин фирмы № 4711, выпускающей всемирно известный одеколон (Eau de Cologne). Оба магазина дают уникальную возможность познакомиться с историей парфюмерии. Выбрала Кёльн и одна из самых известных фирм – производителей чемоданов и дорожных сумок Rimowa. В новом ведущем магазине компании находится также и Музей чемоданов.

Белые корабли рейнского флота

Огромное впечатление оставит романтическая прогулка по Рейну на бело-



гулки с музыкальной и танцевальной программой, особенно в городах Кёльн и Дюссельдорф, а также прогулки к местам проведения красочных фейерверков на Рейне.

Круизы класса люкс выполняются на пятизвездном лайнере Premicon Queen.

Кёльн по-семейному

Город очень удобен для отдыха с детьми. Далеко за пределами Германии известен парк слонов Кёльнского зоопарка. «Зеленый пояс» Кёльна образует парковая зона Flora, к которой примыкает прекрасный Ботанический сад. Прекрасными местами для отдыха могут стать Рейнский парк с танцующим фонтаном, подвесная канатная дорога и один из самых красивых в Европе термальных комплексов «Клаудиус Терме» (Claudius Therme).

В соседнем городке Брюль расположен крупный парк развлечений и семейного отдыха Фантазиаланд (Phantasieland) с многочисленными аттракционами и развлечениями, где интересно и детям, и взрослым.

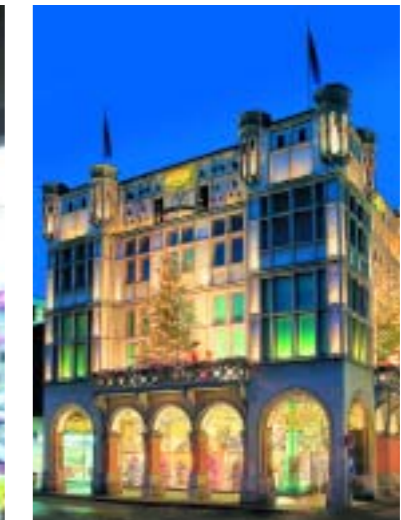
Немного адреналина

В городке Керпен к услугам любителей острых ощущений устроен картинговый центр Michael Schumacher Kart & Event-Center. Именно здесь началась спортивная карьера легендарных немецких гонщиков братьев Шумахеров. В районе Вайденпеш (Weidenpesch) находится хорошо известный ипподром. И это только небольшая часть всех возможностей Кёльна. Нельзя не упомянуть и роскошные казино, которые находятся в соседних с Кёльном курортных городах Аахене и Бад Нойнаре.

Календарь событий

Из года в год привлекает в город множество гостей всемирно известный кёльнский карнавал. Карнавал-ный сезон традиционно начинается 11 ноября в 11 ч. 11 мин. и длится до Великого поста. Этот период называют «пятым временем года».

Основные события развиваются за неделю перед Великим постом. Город превращается в одну огромную вечеринку. Кульминация праздника приходится на Розовый понедельник (Rosenmontag) –



В 2012 г. основные карнавал-ные торжества пришлись на период 16 – 22 февраля.

В Кёльне постоянно что-то происходит. В 2005 г. Папа Римский пригласил сюда молодежь разных стран на XX Всемирный день католической молодежи. Тогда здесь собрались более миллиона человек. В 2006 г. Кёльн принимал у себя игры чемпионата мира по футболу, и сюда съехались тысячи болельщиков из Бразилии, Великобритании, Швеции, Чехии, Украины, Мексики... В 2007 г. здесь прошел День евангелической церкви. А в 2008 г. компьютерные гении со всего мира собрались в Кёльне для участия в World Cyber Games. В 2010 г. Кёльн принимал у себя игры чемпионата мира по хоккею.

LanxessArena (18 тыс. посадочных мест) является самым большим в Германии комплексом для проведения спортивно-развлекательных и других мероприятий. Его эlegantный зал был открыт в 1998 г. Здесь выступали Лучано Паваротти, Элтон Джон, Род Стюарт и многие другие звезды.





В Кёльнской филармонии, здание которой многие специалисты считают архитектурным шедевром, в Оперном театре и Кёльнском доме музыки идут спектакли и концерты. Сотни тысяч туристов

цианты в синих фартуках с кожаными кошельками на животах. Их называют Koebes («кебес»), производное от имени Якоб, которое связано с паломническим путем Сантьяго-де-Компостела в Испанию

Рождественский базар
Энгель Ноймаркт



привлекают фестиваль кёльнских экскурсоводов Expedition Colonia и гигантский фейерверк Koelner Lichter. Он состоится 14 июля 2012 г. В 2012 г. с 5 по 19 августа в Кёльне также пройдет крупнейшая выставка компьютерных игр Gamescom. И это далеко не всё.

Кёльн на вкус

В Кёльне есть множество мест, где можно хорошо посидеть. В традиционных немецких пивных в Старом городе приятно выпить знаменитого пива «Кёльш» (Kölsch) и отведать, например, такое местное блюдо, как Halven Hahn (переводится как «Половина петуха», а на самом деле представляет собой ржаную булочку с сыром, маринованным огурчиком, горчицей и луком). Здесь клиентов обслуживают офи-

к мощам св. Иакова. В городе немало ресторанов международной кухни: итальянской, иранской, арабской, японской...

Ночной маршрут

Жители города на Рейне и его гости любят погулять. Их влекут многочисленные бары, клубы, дискотеки. Стоит пропустить стаканчик-другой в одной из кёльнских пивных, традиционно расположенных на углах жилых домов. Множество баров и ресторанов – в Старом городе. Вблизи Кёльнского собора на старинных кольцевых улицах, например Фризенштрассе (Friesenstrasse), расположились шикарные клубы, в модном квартале Бельгийес Фиртель (Belgisches Viertel) – джаз-клубы и крупные дискотеки. Миллион возможностей провести время!

Высокая кухня Кёльна представлена такими достойными мастерами, как повара Дитер Мюллер из отеля Schlosshotel Lerbach и Йохим Висслер из отеля Grandhotel Schloss Bensberg, чьи рестораны отмечены тремя звездами Мишлен. Многократно отмечен призами и наградами недавно получивший также первую звезду Мишлена ресторан taku в гостинице Excelsior Hotel Ernst. Две звезды Мишлена имеет французский ресторан Le Moissonnier под управлением повара Эрика Меншона. Хорош также ресторан Zur Tant под руководством австрийского повара Франца Хюттера. В Кёльне каждый найдет ресторан на свой вкус и кошелек.

В ожидании Светлого праздника

За четыре недели до Рождества в Кёльне открываются семь романтических рождественских базаров. Каждый со своей неповторимой атмосферой. Один из рождественских базаров располагается у Кёльнского собора, другой – средневековый – находится рядом с Музеем шоколада, третий – на пришвартованном пароходе... Рождественский базар у Кёльнского собора нередко называют самым красивым в Европе. В ста шестидесяти с любовью украшенных киосках и павильонах выставлено множество изделий местных ремесленников и мастеров. Рождественский базар Энгель ам Ноймаркт (Engel am Neumarkt), базар в Старом городе, сказочный базар на площади Рудольфплац (Rudolfplatz) и в городском парке манят огнями, а также запахами горячего гюляйна, жареного миндаля и других кулинарных деликатесов. В это сказочное время в городе идут предрождественские концерты, предлагаются разнообразные развлекательные программы. Особое удовольствие доставляют гостям зимние прогулки на пароходе по Рейну.

Неважно, приезжают гости в Кёльн за покупками, на экскурсии, на выставки, ярмарки и другие деловые и культурные мероприятия, по делам или на отдых, они всегда могут быть уверены в том, что жители города веселы и радужны не только во время карнавала. Легкий характер жителей города покоряет гостей, приезжающих в Кёльн из всех стран мира. Неудивительно, что, побывав здесь, туристы говорят: «Кёльн невозможно описать словами. Кёльн надо чувствовать».



Туристическая организация Кёльна – KölnTourismus GmbH
Kardinal-Hoefner-Platz 1
50667 Köln, Deutschland
Тел.: + 49 (0) 221 / 22 13 04 00
Факс: + 49 (0) 221 / 22 13 04 10
info@koelntourismus.de
www.koelntourismus.de
при поддержке



МУЗЕЙ ШОКОЛАДА Сладкое искушение в Рейнской гавани



История успеха кёльнского Музея шоколада началась сразу с момента его открытия 31 октября 1993 г. За прошедшие годы он вошел в десятку самых популярных музеев Германии и стал очень привлекательным для многих путешественников со всего мира. Шоколадный фонтан музея – одна из основных достопримечательностей Кёльна.

Здание музея из стекла и металла, похожее на корпус корабля, построено в 1993 г. Это одна из первых построек нового архитектурного ансамбля Rheinauhafen в северной части полуострова Рейнау. Ежегодно более 650 тыс. человек посещают Музей шоколада. Прогулка по залам – это экскурсия по 3000-летней истории шоколада, начиная со священного напитка индейцев и заканчивая современной продукцией.



Погружение в историю

Начало экспозиции посвящено культуре выращивания и сбора урожая какао-бобов, а также другим ингредиентам, которые применяются при изготовлении шоколада. Для детей установлены терминалы с запахами, они могут заниматься головоломками и другими играми с использованием компьютеров и без них. В теплице высотой 10 м воссоздана обстановка тропического леса.

«Сокровищница» музея дает возможность заглянуть в доколумбовскую Центральную Америку, во время ольмеков, майя и ацтеков, которые считали жидкий шоколад истинным «напитком богов». Уникальные экспонаты свидетельствуют о высокой ценности какао у этих народов и рассказывают о способах его приготовления. В Европе XVII–XVIII вв. для шоколада и какао изготавливали фарфоровые и серебря-

Музей шоколада в Кёльне

Am Schokoladenmuseum 1a
50678 Köln, Germany
Тел.: + 49 (0) 221 / 931 88 80
Факс: + 49 (0) 221 / 93 18 88 14
service@schokoladenmuseum.de
Подробности на сайте:
www.schokoladenmuseum.de

ные сервисы, что подчеркивало высокий статус этих заморских напитков. Благородный шоколад можно продегустировать в открывшемся здесь в 2010 г. Кёльнском шоколадном салоне.

Фабрика шоколада

Цех, отделенный от посетителей прозрачной стеной, ежедневно поставляет 400 кг лакомства и дает полное представление о процессе переработки какао-бобов. Можно хорошо рассмотреть, как получаются шоколадные плитки, фигурки, трюфели. Любимое место посетителей фабрики – шоколадный фонтан. Посреди бассейна с 200 кг шоколадной массы стоит дерево какао с «золотыми» плодами. Из четырех фонтанчиков в чашу стекает ароматный теплый шоколад, работники музея окунают в него вафли и угощают всех этим лакомством.

О шоколаде – с улыбкой

Раздел «Культурный шоколад» посвящен всемирно известным изделиям шоколадной индустрии – таким, например, как заяц фирмы «Линдт» или конфеты «Моцарткугель». Посетители знакомятся с забавными эпизодами из истории брендов, могут поучаствовать в познавательных играх.

Шоколад и реклама

Экспонатами этого раздела стали жестяные коробки для конфет, автоматы для продажи шоколадок и эмалированные таблички – мечта коллекционеров. Ретроспектива рекламных афиш наглядно демонстрирует, как со временем менялись нравы и мода.

Шоколадный Кёльнский собор

Приятным завершением экскурсии станет чашка какао с шоколадным тортом на крытой террасе музейного кафе с прекрасным видом на Рейн. А перед уходом непременно надо заглянуть в магазин при музее и купить копию Кёльнского собора из белого или темного шоколада весом 300 г и другие вкусные сувениры, которых здесь огромное количество.

Часы работы: вт-пт – 10:00–18:00; сб, вс и праздн. – 11:00–19:00; вход в музей прекращается за час до закрытия. Музей закрыт по понедельникам (кроме декабря), в Сочельник, Рождество, канун Нового года и на Новый год, во время проведения карнавала.

ДОМ АРОМАТОВ 4711

ВОЛНУЮЩИЙ МИР АРОМАТОВ



Магазин-музей «4711» открылся в 1964 г. Здесь биография традиционной парфюмерной марки воплощена в современном дизайне: в фонтане журчит легендарная «кальнская вода», на лабелле, украшающей стену, запечатлено сдана обретение домом имени «4711», полки уставлены многочисленными флаконами и пузырьками, на стенах висят исторические документы. Очень красив «4711» вечером, когда он превращается в настоящую световую инсталляцию.

Здесь еженедельно проводятся семинары, где посетителям рассказывают, как складываются ароматы и запахи, как работает специалист в этой области, что делает парфюмерные композиции уникальными. Под девизом «Создайте свой собственный одеколон» каждый участник семинара может придумать неповторимый аромат.

Мы приглашаем в удивительный мир в дом ароматов «4711»!

«4711»

Семинары по ароматам

Каждый четверг, кроме праздничных дней, с 15:00 в галерее на Glockengasse. Продолжительность: 70-90 минут (32 евро на человека, рекомендуется предварительно зарегистрироваться).

«4711»

Школа ароматов

Для групп школьников 4-18 лет по предварительной заявке в рабочие дни в галерее на Glockengasse. Продолжительность: 120 минут (10 евро за человека, требуется предварительная заявка).



МАГАЗИН-МУЗЕЙ «4711» • GLOCKENGASSE 4 • 50667 KÖLN
ТЕЛ.: + 49 (0) 221. 27 09 99-10 • ФАКС: + 49 (0) 221. 270999-20
MONIKA.HADRY@M-W.DE • WWW.4711.COM
ЧАСЫ РАБОТЫ: ПН – ПТ 9.30–18.30 • СБ 9.30–18.00



KD – БЕЛЫЕ КОРАБЛИ НА РЕКЕ Самый большой и современный флот на Рейне, Майне и Мозеле

Лидер пассажирских перевозок на Рейне – акционерное общество Köln-Düsseldorfer Deutsche Rheinschiffahrt AG (сокращенно KD). Его корабли уже 180 лет с успехом курсируют по Рейну, Майну и Мозелю, доставляя туристов к самым красивым и популярным достопримечательностям. KD – старейшее в Германии акционерное общество и самое многоопытное речное пароходство в мире. В общей сложности «белый флот» компании образуют 14 современных туристических теплоходов.

Наряду с регулярными пароходными рейсами в течение весенне-летнего сезона, который начинается на католическую Пасху и заканчивается в конце октября, KD предлагает разнообразные увеселительные поездки с музыкальной и танцевальной программой, событийные поездки, а также речные прогулки к местам проведения красочных фейерверков на Рейне. Интересна и зимняя программа KD, включающая речные круизы по Среднему Рейну во время пред рождественских адвентов, а также праздничные новогодние путешествия.

KD – единственное пароходство, которое предлагает многочисленные ежедневные речные поездки по той части Рейна, которая включена в список Всемирного культурного наследия ЮНЕСКО, здесь есть 160 причалов, где туристы могут взойти на борт парохода и выйти на берег. KD предоставляет бесчисленное количество вариантов, позволяющих познакомиться с важнейшими культурными достопримечательностями Европы. Среди них поездка к скале Лорелей, знакомство с крепостями на берегах Рейна, ностальгические прогулки на историческом колесном пароходе «Гёте» (GOETHE), экскурсии в регион Зибенгебирге...

Благодаря многолетнему опыту речных перевозок KD оказывает услуги на высочайшем уровне. Тем, кому нужно необычное место для проведения конференции, заседания, дня рождения или корпоративной вечеринки, стоит обратиться к KD. Команда ее профессионалов поможет организовать и провести любое мероприятие. С 2004 г. поистине фантастическое впечатление на туристов и клиентов производит специальный корабль для проведения мероприятий MS RheinEnergie – именно тот, на котором Папа Римский Бенедикт XVI прибыл в Кёльн в 2005 г. для участия во Всемирном дне молодежи. Новейший грандиозный катамаран превосходит все существующие представления об обычном прогулочном пароходе.



Köln-Düsseldorfer

Deutsche Rheinschiffahrt AG
Frankenwerf 35 50667 Köln
Тел.: + 49 (0) 221 / 208 83 18
Факс: + 49 (0) 221 / 208 83 45
info@k-d.com
www.k-d.com



Willkommen an Bord.



ОТЕЛЬ Radisson Blu, КЁЛЬН. Покоряет с первого взгляда



Элегантный стиль, фантастический дизайн, теплая атмосфера, со вкусом подобранные цвета во всех помещениях отеля покоряют его гостей с первого взгляда.

Добро Пожаловать

Международный аэропорт Кёльн-Бонн находится всего в 15 км от отеля. Благодаря нескольким автобанам в гостиницу легко добраться на автомобиле. При отеле есть гараж на 160 парковочных мест.

От гостиницы Radisson Blu Hotel до «Кёльн Мессе» и «Ланксесс Арены» всего несколько минут пешком. Исторический центр города, Кёльнский собор, пешеходная зона с многочисленными магазинами находятся в 20 минутах ходьбы. Это всего три трамвайных остановки.

Radisson Blu Hotel – одно из лучших мест в городе, откуда можно начать знакомство с Кёльном и его древним центром, расположенным на набережной Рейна, историческими памятниками, традиционными пивными и ресторанами. Встреча с Кёльном всегда оставляет незабываемые впечатления, и не только во время знаменитого карнавала.



Бар & Ресторан

Ресторан Paragazzi просто лучится итальянской жизнерадостностью! Здесь на глазах у посетителей в настоящей каменной печи с дровами повара готовят оригинальные итальянские блюда, например, восхитительную пиццу.

Сердце отеля – Paragazzi lounge bar, находящийся в центре зала-atriума со стеклянной крышей высотой 15 м. В непринужденной атмосфере приятно посидеть за чашкой кофе с домашней выпечкой, бокалом коктейля или кружкой пива. В зеленом внутреннем дворе отеля успокаивающе поблескивает водная гладь бассейна. Здесь можно устроить отличную барбекю-вечеринку, стильный прием или просто посидеть и отдохнуть.

Wellness & Fitness

Гости отеля могут бесплатно посещать его оздоровительный центр. Его площадь – 360 кв. м. Здесь разместились современные спортивные тренажеры, финская сауна, парная, комнаты отдыха. Услуги массажистов оплачиваются отдельно.

Номера

В гостинице 393 стильных номера и сюта, где гостям отеля обеспечен максимальный комфорт для полноценного отдыха и эффективной работы. В интерьерах номеров площадью 29 кв. м использованы мотивы идей фэн-шуй. Ванные комнаты оборудованы «дождевым душем» и каменными

Гостиница стоит напротив выставочно-конгрессного центра «Кёльн Мессе» (Kölnmesse), недалеко от многофункционального концертно-спортивного комплекса «Ланксесс Арена» (Lanxess Arena), в районе Дойтц (Deutz). Отель очень удобен для бизнесменов, особенно тех, кто приезжает на выставки. Здесь будут прекрасно себя чувствовать и туристы-индивидуалы, посещающие Кёльн с целью знакомства с городом. Гостям отеля, получившим пароль, предоставляется бесплатный широкополосный доступ в интернет во всем здании отеля.



полами с подогревом. В номере есть сейф с розеткой. В него вполне умещается laptop. Есть бесплатный доступ в интернет. Гость может воспользоваться специальным прессом для глажки брюк или же утюгом и гладильной доской.

Деловые Мероприятия

Все 10 конференц-залов имеют дневное освещение и оборудованы современной техникой. В самом большом из них площадью 340 кв. м могут разместиться до 250 гостей. Пять конференц-залов на первом этаже отеля имеют выход во внутренний двор отеля – на террасу с обитой деревянными панелями трибуной. Члены клуба Carison могут собирать свои «золотые» баллы, если они бронируют проведение деловых мероприятий или празднеств в отеле. При этом достаточно сообщить номер своей членской карты. Необязательно лично принимать участие в забронированном мероприятии, достаточно, чтобы фамилия участника программы была проставлена в договоре о проведении мероприятия. Все расходы по его проведению необходимо включить в групповой счет, чтобы мероприятие квалифицировалось для Gold Points.

Подробности: clubcarison.com/planners.



best of galeria

Köln | hohe strasse
FASHION | LIFESTYLE | BEAUTY

www.galeria-kaufhof.de



Изысканный ШОПИНГ

Торговый центр GALERIA Kaufhof Köln на оживленной улице Хоштрассе (Hohe Strasse) входит в число крупнейших универсальных магазинов Европы. Здесь, в историческом центре Кёльна, наши покупатели найдут самые современные модные новинки. В наших торговых залах представлены как уже признанные модные бренды мирового уровня, так и новые марки, которые уже могут громко заявить о себе. GALERIA Kaufhof приглашает любителей моды совершить увлекательное путешествие за покупками. Незабываемый шопинг дополняют кулинарные открытия и сюрпризы в продовольственном отделе GALERIA Gourmet. Мы рады приветствовать вас у нас!

Мы работаем:
понедельник – четверг с 9.30 до 20.00 / пятница с 9.30 до 21.00 / суббота с 9.00 до 20.00

П Парковочные места P1, P2 CAclienstrasse | Парковка P2 работает до 24.00 часов, включая воскресенье.



Кёльн | Хоштрассе

Первоклассный DOM HOTEL KÖLN



В Кёльне свыше 250 отелей всех категорий – от гостиниц типа «гарни» до шикарных пятизвездных грандов. Они могут принять одновременно более 25 тыс. гостей. Одна из эксклюзивных гостиниц класса boutique hotel стоит недалеко от Кёльнского собора. Это Dom Hotel Köln 5*.

Замечательный отель...

Уже полтора столетия этот первоклассный отель находится в одном из самых известных исторических мест Германии. Dom Hotel Köln расположен напротив Кёльнского собора, внесенного в список Всемирного культурного наследия



ЮНЕСКО. Великолепный вид на город открывается с террасы отеля – ему нет равного по красоте во всем Кёльне. От отеля до знаменитых романских церквей Кёльна можно дойти пешком. Музеи, филармония, пешеходная зона города расположены рядом с набережной Рейна в историческом центре города. Отель в полной мере отвечает современным требованиям и потребностям большого города. Вместе с тем здесь бережно хранят традиции.

С 1857 г. Dom Hotel дает своим гостям возможность оказаться в обстановке изысканного комфорта, оценить благородный интерьер и первоклассный сервис отеля. Роскошная обстановка номеров неизменно впечатляет постояльцев отеля, будь то обычный турист или бизнесмен, приехавший в Кёльн по делам. Благородные традиции сочетаются с высокими технологиями. После масштабного ремонта, который обошелся более чем в 10 млн евро, в каждом номере появились плазменные телевизоры, возможен сверхскоростной выход в Интернет. Прекрасное решение – остановиться в самом представительном отеле первого класса, расположенном в замечательном историческом месте Германии. Подобно московскому отелю «Националь», в Dom Hotel Köln останавливаются самые важные гости!

Самолеты авиакомпании Germanwings десять раз в неделю выполняют прямые рейсы между Кёльном и аэропортами Москвы и Санкт-Петербурга, прямой авиаперелет также связывает аэропорт Кёльн/Бонн и Киев. Чтобы доехать на гостиничном шаттле-лимузине из аэропорта в центр города, понадобится менее четверти часа.

...в прекрасном городе

Есть множество причин, почему надо обязательно побывать в Кёльне во время путешествия по городам Европы. Это очень многоликий город. *Искусство и культура.* Благодаря множеству музеев, галерей и театров культурная программа в Кёльне будет очень разнообразной. Самая крупная мировая выставка, посвященная искусству, – Art Cologne – проходит в Кёльне. Причем цены в картинных галереях в округе самые демократичные!

В отеле можно запросто встретить выдающегося деятеля искусства, например за стойкой бара, служащие отеля могут организовать эксклюзивную встречу со звездой в одной из картинных галерей Кёльна.

Шопинг. В центре города находится множество магазинов, ассортимент которых придется по вкусу и любителям сэкономить, и тем, кто денег не считает. Неподалеку от Dom Hotel расположены и большие универмаги, и маленькие бутики с эксклюзивными товарами, и магазины знаменитых брендов – Bulgari, Chopard, Hermès, KPM, Louis Vuitton. Правильно организовать шопинг могут помочь служащие отеля.

По кружке пива. Нельзя не заглянуть в историческую часть Старого города с живописными средневековыми трактирами, небольшими гостиницами, пивными и ресторанами. Рядом с отелем находится одна из старейших пивоварен Германии. Прекрасное место, чтобы посидеть за кружкой пива и отведать блюда рейнской кухни!

Ночная жизнь в Кёльне бьет ключом: работают рестораны, бары, клубы, в которых звучит живая музыка, дискотеки, вечеринки длятся до утра.

Dom Hotel Köln

Domkloster, 2a
50667 Köln, Germany
Тел.: + 49 (0) 221 / 202 40
Факс: + 49 (0) 221 / 202 44 44
ruth.vandeneizen@lemeridien.com
www.domhotel.de



RIMOWA Flagshipstore Köln, Am Hof 3, 50667 Köln



Germany Cologne, Munich, Italy Milan, Czech Republic Prague, Brazil São Paulo, Rio de Janeiro, Brazil, USA Honolulu, Beverly Hills, Las Vegas, Canada Toronto, China Beijing, Shanghai, Hangzhou, Chengde, Shenzhen, Hong Kong, Japan Tokyo, Osaka, South Korea Seoul, Mexico Mexico, Philippines Manila, Malaysia Kuala Lumpur, Singapore Singapore, Thailand Bangkok, Taiwan Taipei, Taipei, Taichung, Tainan, Keelung

www.rimowa.com



НАХЕНHAUS ZUM RHEINGARTEN Семьсот лет на берегу Рейна

Трактир на этом месте в исторической части Кёльна на набережной Рейна был построен еще в 1231 г. и назван тогда Hus am Bootermaate. Эти стены хранят много историй и тайн: за 700 лет существования ресторана Haxenhaus zum Rheingarten сменилось с десятков поколений владельцев, работников и завсегдатаев трактира – матросов, капитанов кораблей и торговцев со всего света.



для корпоративных праздников и разного рода мероприятий, рассчитанных на большое количество гостей.

О кухне ресторана Haxenhaus® ходят легенды. Современные технологии приготовления блюд возрождают к жизни старинные рецепты. Ресторан Haxenhaus® славится богатым выбором блюд местной и региональной кухни. А Kölner Nahe (свиная ножка по-кельнски) и Kölner Schnitzel (шницель по-кельнски) можно отведать только здесь и нигде больше. Слава о покрытых хрустящей корочкой свиных и телячьих ножках и приготовленных по-домашнему жареных колбасках разносится далеко за пределы Кёльна. Местной легендой являются и 10 сортов свежего пива Kölsch.

Haxenhaus zum Rheingarten – самое подходящее место для частных и корпоративных встреч, закрытых вечеринок и других мероприятий. Здесь их превращают в незабываемый праздник. В ресторане есть и особое праздничное меню, и раз-

влекательные программы в средневековом стиле. Независимо от того, намечен праздник на двести человек или романтический ужин на двоих, наши опытные сотрудники предложат самый оптимальный вариант.

Для групп клиентов у нас приготовлены типично кельнские средневековые театрализованные программы: **Luoderei®**, *Erzähl Ma(h)l*, *Krumme Krapfen Runde* или *Köstliche Altstadtgeschichten*.

Индивидуальные посетители тоже могут поучаствовать в веселых играх прошлых времен: **Bürger-Luoderei**, **Freyzech** или *Schneidersfrau und die Heinzelmännchen*. Особенно людно в Haxenhaus zum Rheingarten по выходным – в пятницу, субботу и предпраздничные дни здесь после 23 часов работают лучшие диджеи Кёльна.

Ресторан открыт:

вс-чт 11:30–01:00, пт-сб 11:30–03:00.

Горячая кухня до 23:00.

Трамваи № 1, 7, 9 до остановки Neumarkt, от нее несколько минут пешком.

Владелец F.H.W. Gastronomie GmbH

Frankenwerft 19

D-50667 Köln, Germany

Тел.: + 49 (0) 221 / 257 79 66

Факс: + 49 (0) 221 / 258 17 80

info@haxenhaus.de

www.haxenhaus.de

Конференции, мероприятия, отдых...

В нашей гостинице, что стоит рядом с историческим центром города, созданы исключительно удобные условия как для размещения постояльцев, которые приехали ненадолго в Кёльн, так и для проведения деловых или праздничных мероприятий.

К услугам гостей 190 комфортабельных номеров, конференц-залы вместимостью до 300 человек и, конечно, внимательный компетентный персонал. По сравнению с другими четырехзвездными гостиницами города в Azimut Hotel Cologne City Center самые просторные номера.

Azimut Hotel Cologne City Center

Hansaring 97

D- 50670 Köln

Тел.: 0049 – 221- 88876-0

Info.koeln@azimuthotels.com

www.azimuthotels.com



EXCELSIOR HOTEL ERNST 5*. Исторический отель рядом с Собором

Неповторимая вневременная элегантность и вековые традиции определяют характер отеля Excelsior Hotel Ernst 5*, привлекая сюда гостей со всего мира. Этот гранд-отель построен в 1863 г. Карлом Эрнстом, «придворным королевским ресторатором», между центральным вокзалом и знаменитым Кёльнским собором, самой популярной достопримечательностью Германии. Уже полтора столетия он остается одним из впечатляющих центров общественной жизни города на Рейне.



оказаться у конгрессно-выставочного комплекса «Кёльн Мессе» и стометровой башни Triangle, с которой открывается замечательная панорама города. Осматривая ее, все основные объекты легко обнаружить, поскольку их контуры с названиями нанесены на окружающее смотровую площадку стеклянное ограждение и «проецируются» на оригиналы.

Номера

Оформление всех 142 номеров отличается сдержанной элегантностью. Дорогие отделочные материалы, старинный антиквариат, гармоничный подбор цветов в интерьерах придают каждому номеру неповторимый шарм и создают атмосферу, располагающую к отдыху. В оформлении каждого номера есть индивидуальные нотки, классическое убранство органично сочетается с современным оборудованием. А какой вид на Кёльнский собор открывается из окон!

Меню

Традициям высокой французской кухни в сочетании с местными особенностями следует многократно отмеченный наградами и призами ресторан Hanse Stube; «дом азиатских наслаждений» ресторан taku недавно получил первую звезду Мишлена. Этот ресторан – лучшее место в Кёльне, если речь идет об аутентичной восточно-азиатской кухне. Здесь можно совершить незабываемое «гастрономическое путешествие»

в Азию с «остановками» в Японии, Китае, Таиланде или Вьетнаме.

Днем в Piano Bar подают кофе, чай, домашнюю выпечку. Прекрасно знающий свое дело приветливый персонал готов помочь гостям выбрать «правильный» напиток. Здесь предлагаются самые разные коктейли, как известные классические, так и изобретенные барменами ресторана.

Деловая часть

В отеле 13 элегантных конференц-залов, где в самом большом – Гобеленовом – могут разместиться до 200 человек. В роскошных бизнес-залах обеспечены прекрасные возможности для проведения заседаний или небольших приемов до 20 гостей. В бизнес-центре гости отеля могут круглосуточно бесплатно пользоваться Интернетом. Деловые мероприятия проходят у нас в такой же привлекательной атмосфере, как и частные праздники и вечеринки.

Активный отдых

Сегодня модно «быть в форме». Хорошие условия для активного полноценного отдыха созданы в оздоровительном центре отеля. На современных спортивных тренажерах можно потренироваться, а затем расслабиться в сауне или парной и освежиться под специальным витаминизирующим душем.

Награды

В ноябре 2011 г. отель занял первую позицию в рейтинге членов Клуба почетных гостей ассоциации The Leading Hotels of the World. В 2010 г. в престижном всегерманском конкурсе издательского дома Busche в области гостиничного-ресторанного дела Excelsior Ernst получил три награды: «Отель года», «Гостиничный менеджер года», а taku – «Ресторан зарубежной кухни года».

География

Расположение отеля в центре города обеспечивает ему немало преимуществ. Помимо вокзала и Собора буквально в нескольких шагах от гостиницы находятся знаменитые музеи Кёльна, многочисленные пивные, модные бары, уютные кафе, городские театры, филармония. Достаточно перейти мост Гогенцоллернбрюкке, чтобы



Domplatz / Trankgasse

50667 Köln

Тел.: + 49 (0) 221 270 1

info@excelsior-hotel-ernst.de

www.excelsior-hotel-ernst.de



ИЗ МОСКВЫ ПРЯМАЯ ДОРОГА В КЁЛЬН

Добро
пожаловать!



www.uralairlines.com



КЁЛЬН – ведущий центр экономики и шопинга Западной Европы



В радиусе 100 км от Кёльна проживают почти 17 млн человек. В расчете на один квадратный километр здесь больше потенциальных потребителей, чем во многих других крупных европейских городах. В радиусе 500 км от Кёльна проживают уже 120 млн человек, и в этой агломерации производится около двух третей валового общественного продукта Евросоюза.

Транспортное сообщение

Город хорошо интегрирован в европейскую транспортную инфраструктуру. Недалеко от Кёльна находятся три международных аэро-

порта, до которых можно доехать менее чем за час (Франкфурт – 48 мин., Дюссельдорф – 30 мин., Кёльн/Бонн – всего 12 мин.). Из аэропорта Кёльн/Бонн летают многие низкобюджетные авиакомпании, например Germanwings; прямые перелеты из Москвы в Кёльн выполняет несколько раз в неделю российский авиаперевозчик «Уральские авиалинии». Кроме того, четыре раза в неделю самолеты авиакомпании Wizzair летают между Кёльном и Киевом.

Хорошо организовано и железнодорожное сообщение с городами за пределами Германии: скоростные поезда соединяют город на Рейне с Амстердамом (2 ч 37 мин.), Брюсселем (1 ч 45 мин.), Парижем (3 ч 15 мин.) и Лондоном (4 ч 19 мин.). С 2015 г. «Немецкие железные дороги» начнут производить пассажирские перевозки из Кёльна в Лондон на самом современном скоростном поезде в Европе IC3 – в британскую столицу можно будет доехать менее чем за четыре часа.

Многие грузовые перевозки выполняются по Рейну – важнейшей речной артерии Германии, что обеспечивает недорогой и надежный фрахт.

Выставки

У города давние и богатые торговые традиции: выставочный комплекс «Кёльн Мессе» (Kölnmesse) образуют 11 павильонов общей площадью около 288 тыс. кв. м, здесь ежегодно проводится свыше 70 международных выставок и ярмарок. На них съезжаются представители около 45 тыс. предприятий-экспонентов из 120 стран мира. Среди подобных комплексов выставочный центр Кёльна находится на пятом месте в мире.

Покупки

Очень привлекателен Кёльн для любителей путешествий по магазинам. Например, на престижных торговых улицах Шильдергассе (Schildergasse)



Кёльн – город на Рейне с миллионным населением – лежит в самом центре Европы. Исторически ему выпала роль своеобразного моста, соединяющего западноевропейские рынки с остальным миром.

и Хоэштрассе (Hohestrasse) количество покупателей и пешеходов достигает максимальных показателей по Европе. Шильдергассе признана самой посещаемой торговой улицей Германии. Путеводитель Kempers City Guide Köln/Bonn представил шопинг-тур по Кёльну протяженностью 3 км как уникальный маршрут, подобного которому нет нигде в Германии!

Промышленность

Кёльн – крупный индустриальный центр с высокоразвитой отраслевой структурой. Химия и фармацевтика представлены такими предприятиями мирового уровня, как Basell, Bayer, Dow, Evonik, Exxon Mobil Chemical, Ineos Köln, Lanxess и Procter & Gamble, что делает этот регион одним из важнейших центров химической промышленности Европы.

Быстро развивается в Кёльне биотехнология, авторитетные позиции занимают Lonza, Miltenyi Biotec, TaconicArtemis Pharmazeuticals... Кёльнский университет и другие исследовательские организации, например институт Макса Планка (Max-Planck-Institute), Германский центр авиации и космонавтики (Deutsche Zentrum fuer Luft und Raumfahrt), строительно-консалтинговая компания TUv Rheinland Group, образуют научно-исследовательскую базу для многих отраслей.

Автомобилестроение, машиностроение и электротехническая промышленность также относятся к важнейшим индустриальным отраслям в Кёльне. Именно здесь в 1876 г. Николаус Аугуст Отто изобрел четырехтактный двигатель. Фирма Deutz AG имеет отделения в Москве и Санкт-Петербурге, через которые производятся поставки двигателей и запчастей в Россию. Крупнейший работодатель в Кёльне – компания Ford-Werke GmbH, с 1930 г. она выпускает здесь автомобили. В Кёльне размещены не только современные производственные цеха, но и европейская штаб-квартира компании.

Сфера услуг

Огромную роль в сфере услуг в Кёльне играют средства массовой информации. Кёльн – телевизионная столица Германии, здесь находятся офисы девяти телевизионных каналов. Более 11 тыс. компаний в Кёльне работают в сфере информационных технологий и телекоммуникации. Город и в этой области является одним из европейских лидеров. Впечатляющая комбинация из крупных, средних и мелких предприятий, а также широкая палитра производимых ими продуктов и предоставляемых услуг отражают многогранность Кёльна как экономического центра. Важнейшим фактором роста и развития в сфере обслуживания являются банки и страховые компании. По числу занятых в этой сфере деятельности Кёльн является ведущим центром страхования в Германии.

В 2008 г. консалтинговая компания Ernst and Young поставила Кёльн на первое место среди немецких городов в категории «Сфера услуг».

Кёльн

Департамент экономического развития / Amt für Wirtschaftsförderung

Willy-Brandt-Platz 2, 50679 Köln

Тел.: + 49 (0) 221 / 22 12 57 65

E-mail: wirtschaftsfoerderung@stadt-koeln.de / www.stadt-koeln.de



© Giraenich

MICE CITY

Мегаполис на Рейне привлекает многих. Здесь живут гостеприимные и открытые люди, в городе множество культурно-исторических и современных достопримечательностей, хорошо развиты экономика, медиа- и транспортная инфраструктура – максимум в часе езды от города расположены три международных аэропорта.

Кёльн очень удобен для проведения разного рода деловых мероприятий и встреч. Для этого в городе свыше 155 мест с помещениями для групп от 20 до 20 тыс. человек! Всего в 12 минутах езды на электричке от аэропорта находится пятый в мире выставочный комплекс «Кёльн Мессе». Он расположен в центре города, также как и большинство конференц-залов, отелей и других мест проведения деловых мероприятий. Почти половина из них находятся в радиусе 2 км от знаменитого Кёльнского собора и центрального железнодорожного вокзала. Исторический центр города, оперный театр, многие другие театры, Кёльнский филармонический оркестр, Рейнский парк, Медиапарк и многочисленные магазины – всё рядом. Инфраструктура для проведения крупных мероприятий, конференций и международных выставок самой разной направленности постоянно совершенствуется.

В Кёльне и его окрестностях много возможностей для формирования увлекательных инсентив-программ.

Team Cologne – городская игровая программа, в которой объединены коллективный тренинг по получению прибыли и необычный тур в сопровождении гида.



Kölsch-тур – лучший способ познакомиться с кёльнским пивом «Кёльш» (Kölsch). Во время пешеходной экскурсии по историческому центру города в сопровождении гида туристы посещают многочисленные пивные, дегустируя хмельной напиток, а в конце прогулки можно попробовать традиционные блюда региональной кухни.

Кёльн с воды. Великолепные виды открываются с борта прогулочного парохода. Во время путешествия по реке на борту можно организовать шоу-программу, посмотреть театральную постановку или провести корпоративную вечеринку.

Нужна необычная рамочная программа для мероприятия? Гонки на тарантасах с предварительной сборкой этих транспортных средств – то что надо! SINNfonia – погружение в удивительный мир чувств. Интерактивная игровая программа позволяет ближе познакомиться в Кёльне «на вид», «на запах», «на вкус», «на звук» и «на ощупь». Как насчет вечеринки на кухне? Можно забронировать место в ресторане азиатской кухни taku на весь вечер в отеле Excelsior Ernst, а начать праздник лучше всего с аперитива в aku bar.

И это лишь малая часть того, что предлагает Кёльн. Специалисты Конгрессного бюро Кёльна Cologne Convention Bureau (CCB) разработали сайт www.conventioncologne.com, где представлены возможности мегаполиса на Рейне в сфере делового туризма. Найти в онлайн-режиме подходящее решение для организации бизнес-мероприятий поможет «планировщик деловых программ».

Конгрессное бюро Кёльна готово помочь в создании индивидуальных пакетных программ. Мероприятия будут проведены на самом высоком уровне!

Конгрессное бюро Кёльна и Туристическая организация Кёльна

Cologne Convention Bureau / KölnTourismus GmbH

Kardinal-Höfner-Platz 1 / D – 50667 Köln

Тел.: +49 (0) 221 / 221 23372

info@conventioncologne.de

www.conventioncologne.com

ОТЛИЧНОЕ ЗРЕНИЕ ЗА ПАРУ СЕКУНД



sehkraft – один из самых современных центров рефрактивной хирургии и хирургических методов лечения катаракты в мире. Коллектив высокопрофессиональных врачей и медицинского персонала возглавляет глазной хирург, доктор медицины Маттиас Маус. Здесь самое современное оборудование в области рефрактивных технологий. Во всем мире лишь один подобный лечебный центр может похвастаться таким передовым оборудованием, которым располагает клиника в Кельне.

Рефрактивная лазерная хирургия

sehkraft – единственная клиника в Германии, которая располагает аппаратами WaveLight's Concerto и Refractive Suite – самым быстрыми и точными лазерными приборами, которые имеются в настоящее время в распоряжении офтальмо-

логов. Прибор Concerto имеет частоту 500 герц, и коррекция зрения с его помощью в среднем занимает всего семь секунд. Передовые технологии позволяют гарантировать точное донесение энергии лазера до глаза независимо от того, сколько движений в минуту совершает при этом глаз. Исходные данные, необходимые для проведения лазерной коррекции зрения, врачи получают с помощью самых современных глазных сканеров. Это гарантирует остроту зрения, контрастную чувствительность и хорошее ночное зрение после коррекции. Благодаря скорости и точности лазера Concerto удаляет лишь тончайший слой ткани из расчета на одну диоптрию. Это позволяет проводить процедуры по самым точным предписаниям по сравнению с обычными лазерами.

В зависимости от характеристик самого глаза, таких как толщина роговицы (передней, наиболее выпуклой части глаза), мы в состоянии проводить коррекцию до 12 диоптрий близорукости или до 6 диоптрий дальнозоркости, а также можем лечить до 8 диоптрий в случае астигматизма. Прибор не имеет себе равных. Администрация по контролю над продуктами питания и лекарствами США (FDA) сертифицировала этот тип лазера как способный исправить ночное зрение и контрастную чувствительность. Почти 60% пациентов, прошедших лечение, имеют великолепные показатели остроты зрения в 1,6 диоптрии по сравнению с нормальным показателем в 1,0 диоптрию. Клинику sehkraft уже давно посещают для коррекции зрения многие известные спортсмены. В число пациентов клиники входят биатлонист, обладатель золотой олимпийской медали Михаэль Грайс, победитель Кубка мира по лыжным гонкам немец Томас Ангерер, чемпион мира по волейболу Йонас Рекерманн и многие другие.

Катаракта и рефрактивная хирургия хрусталика

Хирургия катаракты прошла путь развития от простой замены помутневшего хрусталика на более или менее подходящую офтальмологическую линзу (IOL) до процедуры, целью которой является выбор оптимально поддерживающей линзы. Современные интраокулярные линзы идеально приспособлены для потребностей пациентов. Так называемые линзы IOL класса премиум включают асферические линзы для лучшей контрастной чувствительности и ночного зрения, линзы с желтым оптическим фильтром для защиты пораженной

sehkraft
EYE CENTER

сетчатки, а также мультифокальные и аккомодативные линзы для лучшего зрения вблизи и вдаль. Самые современные аккомодативные линзы, занимающие большую долю на рынке в настоящее время – это линзы Crystalens компании Bausch&Lomb, и они были выведены на европейский рынок в феврале 2008 г. именно нашей клиникой. И по сей день наша клиника проводит самое большое число имплантаций в Европе.

Для хирургического лечения катаракты мы используем наиболее современное оборудование, например, тип фемтолазер, который позволяет проводить микроинвазивные операции (MICS) с разрезом всего 1,8 мм.

Гарантии качества

Чтобы гарантировать высочайшее качество медицинского обслуживания и индивидуальный подход к потребностям каждого пациента, на работу в нашу клинику принимаются только самый высококвалифицированный персонал с большим опытом работы. Сегодня у нас работают 42 человека под руководством доктора Маттиаса Мауса, сюда входят шесть врачей-офтальмологов, специалист в области офтальмологии и бизнеса (Master of Vision Science and Business), два инженера-оптика, четыре мастера-оптика, медсестры и административный персонал.

Опыт

В офтальмологической клинике sehkraft в Кельне начиная с ее открытия в 1991 г. проведено более 45 тыс. рефрактивных хирургических лазерных операций и имплантаций линз с использованием передовой технологии ЛАЗИК (LASIK).

Клиника sehkraft является консультативным и обучающим центром для таких компаний-лидеров в области офтальмологии, как Alcon, WaveLight, Bausch&Lomb, Eyemagination и its. Доктор Маттиас Маус и его коллеги внесли немалый вклад в разработку эрбиевого лазера Allegretto Wave Concerto. Регулярные семинары, проводимые в Кельне, позволяют врачам-офтальмологам из разных стран повышать свой профессиональный уровень.

sehkraft eye center

Wolfsstrasse, 16
50667 Cologne Germany

Tel.: + 49 (0) 221 / 860 16 22
mail@sehkraft.de

www.sehkraft.de

С глазу на глаз с Маттиасом Маусом

В чем для вас заключается особенность технологии ЛАЗИК?

Проблемы со зрением можно сравнить с отпечатками пальцев: у каждого человека они свои. Нет на земле двух одинаковых людей. И потому мы используем высокочувствительные приборы для определения индивидуальной оптической аберрации. В клинике sehkraft специально обученные инженеры-оптики занимаются этими измерениями. Затем эти данные поступают на самый современный в мире эрбиевый лазер, с помощью которого я провожу коррекцию зрения пациентов.

В чем преимущества этого лазера?

Эрбиевый лазер Allegretto Wave Concerto работает на частоте 500 герц. Сегодня это самый быстрый лазер в мире. Но, как говорится, мощность ничто без контроля (улыбается). Этот прибор отличается изумительной надежностью и точностью. Только представьте, он работает с точно-

стью менее одного микрона, а микрон – это 1/1000 миллиметра! Администрация по контролю за продуктами питания и лекарствами США (FDA) только лазер Allegretto Wave Concerto сертифицировала как способный исправить ночное зрение и контрастную чувствительность.

Чем еще примечателен этот лазер?

Благодаря его высокой скорости поверхность глаза не высушивается, как это бывает в случае использования других систем. Allegretto Wave Concerto удаляет только минимальный слой ткани в расчете на диоптрию. Это дает возможность проводить процедуры по самым точным предписаниям по сравнению с обычными лазерами. Это именно то, чего не могут успешно делать в большинстве других подобных глазных центров. В зависимости от характеристик глаза, таких как толщина роговицы (передней, наиболее выпуклой части глаза), мы в состоянии проводить коррек-

Маттиас Маус,
офтальмолог
и директор клиники sehkraft Augenzentrum Maus



цию до 12 диоптрий близорукости или до 6 диоптрий дальнозоркости, а также можем лечить до 8 диоптрий в случае астигматизма.

Сколько времени потребуется пациенту и его зрению, чтобы восстановиться после применения технологии ЛАЗИК? Это самое важное в ЛАЗИКе. Все и всегда воспринимают эту информацию с воодушевлением (улыбается). Обычно после лазерной коррекции зрение улучшается, но какое-то время изображение остается еще расплывчатым, нечетким. У нас уже на следующий день прекрасно виден результат. У многих пациентов это вызывает настоящий эмоциональный шок!

MEDCOLOGNE
DIAGNOSTICS, THERAPY



Мы предлагаем нашим клиентам организацию медицинских услуг в области диагностики, амбулаторного и стационарного лечения. Спектр медицинских услуг включает практически все отрасли медицины – от ортопедии и кардиологии до косметических процедур и стоматологии.

Мы работаем только с лучшими специалистами, проверенными годами.

Наши услуги:

- информационная поддержка клиентов через Call Centre
- планирование и организация обследований, лечения и реабилитации
- помощь в оформлении визы
- приобретение авиабилетов
- встреча и транспортировка пациентов (аэропорт – отель – медицинские учреждения)
- бронирование мест в гостинице
- сопровождение и квалифицированный медицинский перевод
- индивидуальное обслуживание клиента во время его пребывания
- служба психологической поддержки
- социальная/культурная программа для пациентов и сопровождающих лиц
- предоставление охраны
- прочее

Философия нашей компании: высочайшее качество, пунктуальность и индивидуальный подход к каждому пациенту. Обращайтесь к нам, и мы поможем найти самый эффективный путь решения Ваших проблем.



MED COLOGNE LTD & CO. KG
Bergisch Gladbacher Str. 1031
51069 Cologne, Germany

Тел.: + 49 221 964 399 31
Факс: + 49 221 964 399 32
Моб.: + 49 177 935 611 5

Web: www.medcologne.com
E-mail: info@medcologne.com

Аэропорт Кёльн/Бонн –
удобная воздушная гавань в самом центре Европы

Cologne Bonn Airport

germanwings

Partner of
Miles & More
Lufthansa



Аэропорт Кёльн/Бонн (CGN) – первый среди немецких аэропортов по интегрированному авиасообщению низкобюджетных авиакомпаний. Нет другого аэропорта в Германии, откуда можно было бы улететь так дешево в такое большое количество стран и городов. Здесь прекрасно организованы пересадки. К примеру, багаж пассажира, который летит без немецкой визы низкобюджетным рейсом в Лондон через Кёльн, будет зарегистрирован до конечного пункта назначения, если авиаперевозчик предоставляет такую услугу.

Наши преимущества

- Кёльн/Бонн – шестой аэропорт Германии по пассажирообороту (около 10 млн пассажиров в год).
- Более 30 авиакомпаний выполняют перелеты в 115 аэропортов более чем 30 стран.
- Собственный въезд с автобана.
- Всего за час из аэропорта можно доехать до Бельгии, Люксембурга, Нидерландов.
- Прямо в аэропорту расположен железнодорожный вокзал, где останавливаются скоростные и региональные поезда (ICE, RE, S-Bahn).
- От вокзала до стойки регистрации всего несколько минут пешком.
- Центральный железнодорожный вокзал Кёльна расположен в 15 минутах езды электричкой от аэропорта.
- В аэропорту более 50 магазинов, ресторанов, баров, открытых круглый год.
- В терминалах обеспечен бесплатный доступ в интернет (W-LAN) без ограничений.



**НА ПОРЯДОК
ЛУЧШЕ ВСЕХ!**

В наших самолетах, которые по выгодным ценам доставят вас из Москвы в Кельн, увеличено расстояние между креслами!

Расписание полетов: Россия/Украина – аэропорт Кёльн/Бонн

Направление	Время вылета	Время прилета	Номер рейса	Дни выполнения рейса	
Москва (Домодедово) – Кёльн (Кёльн/Бонн)	10:00	11:20	U6 747	1 - 3 4* 5 - -	Flughafen Köln/Bonn GmbH Heinrich-Steinmann-Str. 12 51147 Köln, Deutschland
Кёльн (Кёльн/Бонн) – Москва (Домодедово)	12:30	17:40	U6 748	1 - 3 4* 5 - -	
Москва (Внуково) – Кёльн (Кёльн/Бонн)	16:10	17:25	4U 995	- - - - - 7	
	16:20	17:35	4U 995	1 - 3 - 5 - -	Контактное лицо: Tobias Lyssy tobias.lyssy@cgk.de
Кёльн (Кёльн/Бонн) – Москва (Внуково)	10:30	15:30	4U 994	- - - - - 7	
	10:40	15:40	4U 994	1 - 3 - 5 - -	
Киев (Жуляны) – Кёльн (Кёльн/Бонн)	06:00	07:40	WU 6097	1 - 3 - 5 - -	
Кёльн (Кёльн/Бонн) – Киев (Жуляны)	08:10	11:45	WU 6098	1 - 3 - 5 - -	

Авиакомпании: Germanwings (4U) | Уральские авиалинии (U6) | Wizzair (WU)

www.cologne-bonn-airport.de

При планировании перелета информацию уточняйте в офисах авиакомпаний.
* с 1 июня 2012 г.



Бронируйте прямо сейчас на сайте germanwings.com или у вашего туроператора.



MARITIM HOTEL KÖLN. Городская достопримечательность



В Кёльне много не только древних, но и современных достопримечательностей. К ним относится гостиница высшего класса Maritim Hotel Köln. Она расположена на набережной Рейна, недалеко от Кёльнского собора, в историческом центре города. Трудно представить лучшее место для отеля. Maritim Hotel Köln славится не только своим местоположением – он предлагает гостям лучшие рестораны, конференц-залы, превосходные возможности для отдыха и многое другое. Архитектурная изюминка здания – стеклянная крыша над холлом отеля.



дать изысканные блюда à la carte и полюбоваться захватывающим дух видом на крыши домов и улицы мегаполиса. Летом в распоряжении гостей открытая терраса ресторана. Приятные впечатления оставят также небольшое кафе-терраса Neumarkt, бистро La Galerie и популярный Piano Bar.

Самые яркие звезды на небосклоне Кёльна

Особый стиль. Превосходные номера
Ресторан La Vision, увенчанный
двумя звездами Мишлена



Hotel im Wasserturm



Hotel im Wasserturm . Kaygasse 2 . 50676 Cologne, Germany
Тел.: +49 (0)221 2008 0 . info@hotel-im-wasserturm.de
www.hotel-im-wasserturm.de



Комфорт и элегантность

Maritim Hotel Köln предлагает гостям комфортабельные и элегантные номера. В гостинице 454 номера на 800 мест, в каждом мини-бар, радио, телевизор, телефон и выход в Интернет. К услугам гостей также wellness-процедуры, бассейн, сауна, баня и солярий. Есть чем похвалиться себя! Тем, кто предпочитает активный отдых, мы можем предложить посетить наш фитнес-центр. В отеле есть массажный кабинет, где можно довериться нашим профессиональным массажистам.

Меню от Тео Деелсма

Очень разнообразно меню ресторанов отеля Maritim. Диапазон: от оригинального блюда под названием Kölsch Stuff, которое подается в одноименном винном ресторанчике, до изысканных блюд международной кухни в ресторане Bellevue – гордости Maritim Hotel Köln. С 2005 г. его шеф-поваром работает Тео Деелсма (Theo Deelsma). Кулинарному искусству он учился у самых именитых поваров Германии, и блюда, которые готовит маэстро, считаются настоящими шедеврами. Для его творчества характерно не только вкусовое разнообразие кулинарных композиций, но и творческий подход к составлению меню. Ресторан расположен на крыше отеля, в зимнем саду. Следуя девизу «Почувствуйте Кёльн», он предлагает гостям отве-

Покупки в городе и в отеле

Рядом с отелем расположены самые эксклюзивные магазины города: Louis Vuitton, Wempe, Swarovski, Dolce & Gabbana, Prada, Gucci, Hugo Boss, Bose, Bang & Olufsen... Это лишь некоторые из многочисленных модных брендов среди магазинов и бутиков Кёльна. Гости Maritim Hotel Köln могут совершать покупки, не покидая отеля, где к их услугам Galerie – роскошный павильон с огромным фасадом, двадцатиметровым стеклянным потолком и блестящими полами, выложенными белым и красным гранитом. Внутри этого павильона находятся прекрасные рестораны и элегантные бутики.

Пешком по Кёльну

А до знаменитых достопримечательностей Кёльна, таких как Собор, Римско-германский музей, а также уютных пивных и очаровательных кафе просто рукой подать!

Maritim Hotel Köln

Neumarkt 20, D-50667 Köln, Germany
Тел.: + 49 (0) 221 / 202 70
Факс: + 49 (0) 221 / 202 78 26
reservierung.kol@maritim.de
www.maritim.de



БЕСКОНЕЧНОСТЬ СЛОЖНО ОПИСАТЬ
СЛОВАМИ. НО ОНА ИМЕЕТ
СОВЕРШЕННУЮ ФОРМУ.

KÖLN, HONE STRASSE 66, T +49.(0)221.257 04 40

В ЛУЧШИХ ЮВЕЛИРНЫХ МАГАЗИНАХ ГЕРМАНИИ,
А ТАКЖЕ В ЛОНДОНЕ, ПАРИЖЕ, МАДРИДЕ, ВЕНЕ И НЬЮ-ЙОРКЕ. WWW.WEMPE.COM

BY KIM Как бесконечно прекрасный момент: девять золотых нитей по спирали переплетаются друг с другом без единого звена, образуя роскошное кольцо Hebiogo. Розовое золото 18 карат, бриллианты, цена - от 1475 евро. Теперь золотые кольца Hebiogo можно заказать через интернет: www.wempe-jewellery.com.



• на европейском
рынке **15 лет**
• туристическом

Кёльн - идеальное место для начала путешествия по Европе!

Мы организуем для Вас на самом высоком уровне знакомство с нашим прекрасным городом и любой европейской метрополией.

Вена, Париж, Флоренция, Брюссель, Брюгге, Венеция, Рим, Милан, Монако, Ницца, Мюнхен, Берлин, Вадуц, Берн, Женева, Монре, Санкт-Мориц, Прага...

В Вашем распоряжении:

- лучшие русскоговорящие экскурсоводы,
- компетентные сопровождающие-переводчики,
- номера и Suite в отелях желаемой категории,
- организация деловых встреч, конференций, банкетов в рыцарских залах старинных замков или суперсовременных залах Европы,
- роскошные лимузины,
- микроавтобусы или автобусы для групп (от 5 до 82 человек),
- перелеты в любые точки планеты на самолетах ведущих авиакомпаний,
- частный Jet, вылетающий из Вашего города,
- V.I.P.-обслуживание в аэропортах. Экспресс-прохождение таможни. Лимузин встретит Вас у трапа самолета.

Достаточно короткого E-Mail или телефонного звонка!

Мы разработаем для Вас индивидуальную программу!

Мы организуем Ваше пребывание в Европе от А до Я!



VIP/24

Professional service for you comfortably

INSEL-Travel

Am Justizzentrum 1-3
50939 Köln, Germany

Tel.: +49 221 67 11 67 07

Fax: +49 221 67 11 67 11

Web: viptravel24.de

E-Mail: vip@insel-travel.de



REISEBURO



ПОЧУВСТВУЙТЕ СЕБЯ КАК ДОМА

Близко

Всего 200 метров от Кёльнского собора, набережной Рейна и главного железнодорожного вокзала, 4 км от конгрессно-выставочного центра «Мессе Кёльн».

Уютно

365 просторных номеров (включая сьюты), обставленных удобной стильной мебелью, прекрасные условия для отдыха.

По-деловому

2000 кв. м, предназначенных для проведения деловых мероприятий и банкетов. Дневное освещение и необходимое оборудование.

Первоклассно

Приятная атмосфера и комфорт в нашем Executive Lounge.

Энергично

Возможность активно отдохнуть в нашем фитнес-центре с тренажерами, био- и финской саунами.

Необыкновенно

Кафе Brasserie Fou и лаунж Plüsch Bar & Lounge – места, где можно посидеть в уютной атмосфере.



KÖLN MARRIOTT HOTEL
Johannisstraße 76-80 • D-50668 Köln
Тел.: +49 (0)221 942220
Факс: +49 (0)221 9422777
CologneMarriott.com

Marriott
COLOGNE

ICTS International Consulting und Touristik Service



С 1996 года „ICTS International Consulting und Touristik Service“ успешно работает на туристическом рынке. Наша фирма находится в самой западной части Германии в прекрасном городе Кельне – всемирно известной метрополии на берегах Рейна с двухтысячелетней историей.

Деловые семинары с посещением министерств, ведомств, крупнейших немецких банков, ведущих фирм и предприятий Германии, обслуживание делегаций и бизнесменов во время выставок, увлекательные туристические маршруты, индивидуальный туризм по Германии и странам шенгенского договора, детский и молодежный отдых, курорты и санатории, V.I.P. программы, конгрессы и инсентивы, крупнейшие спортивные мероприятия – это те направления, где мы на протяжении уже 10 лет сотрудничаем с нашими многочисленными партнерами из России, Украины и стран СНГ.



Кредо и философия нашей фирмы:
«Высокое немецкое качество в обслуживании и известное во всем мире русское гостеприимство!»

ICTS - Ваш надежный партнер по Германии!

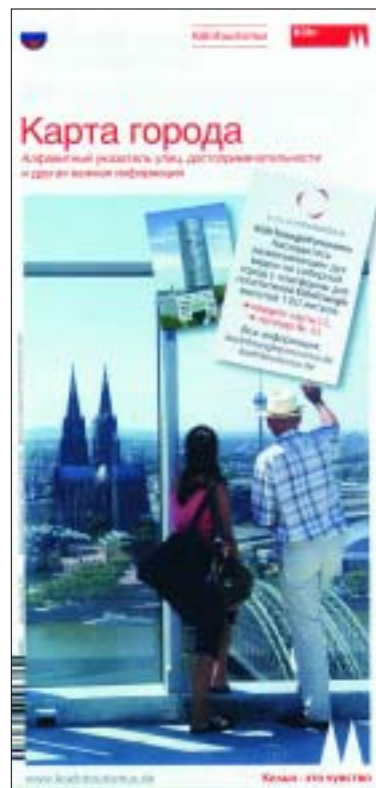
Am Dreieck 3
51107 Köln
Germany

E-mail: ICTS@icts-tour.de
www.icts-tour.de

Tel: +49221 89069 52/53
Tel/Fax: +49221 8901140

ЧТО ВИДНО С БАШНИ TRIANGLE

Одним из пунктов экскурсионных программ часто становится подъем на самое высокое здание города с тем, чтобы полюбоваться его достопримечательностями с высоты. Пожалуй, в каждом немецком городе найдется такое место. В том числе, разумеется, и в Кёльне.



другом берегу Рейна на площади Оттоплац. Достаточно перейти мост Гогенцоллернбрюкке, на что уйдет минут десять прогулочным шагом. При этом можно осмотреть любопытную «галерею дружбы и любви», составленную из нескольких тысяч... навесных замков. Ими увешана металлическая сетка, разделяющая пешеходную зону и железнодорожное полотно на мосту. Почти у каждого замка есть «имя» и «фамилия», указывающие на их бывших владельцев, и дата, когда предмет был здесь вывешен. Многие соединены попарно, символизируя дружбу или любовь. Некоторые объединены в «дружеские компании». Встречаются настоящие монстры громадных размеров. А ключи от замков выбрасывают в реку. Скоростной лифт в башне Triangle за считанные секунды взлетает на стометровую высоту. Здесь устроена удобная закрытая от ветра стеклянной стеной смотровая площадка. Панорама отсюда открывается, пожалуй, более впечатляющая, чем с Собора, ведь с его смотровой площадки сам храм увидеть со стороны, понятно, невозможно. Осматривая отсюда город, легко обнаружить все его основные строения, поскольку их контуры с названиями нанесены на стеклянное ограждение, как бы «проецируясь» на оригиналы. Вот Собор во всей своей красе, слева – Музей Людвига, правее – церковь Св. Герона, по преданию построенная на могиле римского легионера, принявшего смерть за христианскую веру... Смотровая площадка башни Triangle – лучшее место, откуда можно в подробностях рассмотреть здания выставочно-конгрессного комплекса «Мессе Кёльн». Контур многоэтажного административного здания комплекса Messehochhaus тоже нанесен на стеклянную стену.

С мая по сентябрь доступ на башню открыт до 22:00, в другие месяцы – до 18:00. Входной билет – 3 евро. На первом этаже можно отведать блюда азиатской кухни. Здесь расположен монгольский ресторан Mongo, где, как утверждает реклама, готовят по рецептам времен Чингисхана. С другой стороны – кафе-бистро L'Orange. Сегодня башня Triangle входит в число ведущих достопримечательностей города, ее реклама, например, расположена на первой странице туристической карты города, которую издает организация Köln Tourismus.

www.koelntrianglepanorama.de
www.koelntourismus.de

Турбизнес

BUSINESS TRAVEL
МЕЖДУНАРОДНЫЙ ДЕЛОВОЙ ТУРИЗМ
СЕРТИФИКАТ • АССОЦИАЦИЯ • КОНФЕРЕНЦИЯ • ВЫСТАВКА

Кёльн. Город в центре Европы Тематический выпуск, март 2012, № 256

Обращение к читателю	2 обл.
Туристическая метрополия	
в центре Европы	1
Музей шоколада	5
Дом ароматов 4711	6
KD – белые корабли на Рейне	7
Radisson Blu Hotel Köln	8
Галерея Kaufhof	9
Dom Hotel Köln	10, 4 обл.
Магазин чемоданов и сумок	
марки Rimowa	11
Azimut Hotel Köln City Center	12
Ресторан Haxenhaus zum Rheingarten	13
Excelsior Hotel Ernst	14
Авиаперевозчик «Уральские авиалинии»	15
Кёльн – ведущий центр экономики	
и шопинга Западной Европы	16
MICE city	17
Sehkraft	18
Medcologne	19
Аэропорт Кёльн/Бонн	20
Germanwings	21
Hotel im Wasserturm	22
Maritim Hotel Köln	23
Ювелирные магазины Wempe	24
Принимающая компания INSEL-Travel	25
Köln Marriott Hotel	26
Принимающая компания ICTS	27
Что видно с башни Triangle	28
Grandhotel Schloss Bensberg	3 обл.

Издатель: «Турбизнес»
Генеральный директор: Иван Калашников
Шеф-редактор: Александр Попов
Старший редактор: Елена Смирнова
Редактор: Светлана Коновалова
Подготовка текстов: Ирина Клименко,
Светлана Коновалова, Александр Попов
Обложка: Светлана Обуховская
Корректор: Ольга Помелова
Отдел рекламы: Ольга Мальцева, Наталия Далевич,
Евгения Шуманская
Компьютерная верстка и цветоделение:
«Триада-График-Медиа»
Отпечатано в России. Тираж: 10 000 экз.
Адрес редакции: Москва, Суворовская пл., д. 2, стр. 3
Почтовый адрес: 107031, Москва, а/я 32
Тел./факс: 723-72-72
Шеф-редактор: alexandrpopov@yandex.ru
Рекламный отдел: reclama@tourbus.ru
Интернет: www.tourbus.ru
ИД «Турбизнес», 2012 ©



Совместное издание с Управлением по туризму
г. Кёльна / Köln Tourismus GmbH.



GRANDHOTEL SCHLOSS BENSBERG Пять этажей, пять башен, пять звезд

Около трехсот лет назад на вершине холма к югу от Кёльна был построен красивый замок в стиле барокко, увенчанный пятью изящными башенками. В наши дни он превратился в романтический замок-отель Grandhotel Schloss Bensberg 5*. Из его окон открывается прекрасный вид на город и его главную достопримечательность – знаменитый Кёльнский собор. До города отсюда ехать всего 15 минут.

Роскошный Grandhotel Schloss Bensberg входит в ассоциацию The Leading Hotels of the World, а экономический журнал Capital назвал его лучшим городским отелем Германии и ведущим спа- и велнес-отелем.

В отеле 120 изысканно обставленных номеров, из них 36 – категории сьют. В их убранстве гармонично соединяются эстетика антиквариата, свежая элегантность отделки и самые современные технические новинки. Настоящие шедевры кулинарного искусства предлагаются восхищенным гостям в гастрономическом ресторане высокой кухни Vendôme, отмеченном тремя звездами Мишлена и названном лучшим рестораном Германии.

В меню ресторана итальянской кухни Trattoria Enoteca – средиземноморские блюда и прекрасный выбор вин.

Спа-салон отеля Beauty & Leading Spa входит в число лучших спа в мире. К услугам гостей здесь не только современное оснащение, но и безупречный сервис, а также самые авторитетные косметические линии и продукты.



В отеле прекрасный комплекс бассейнов и саун. Отдыхая на просторной солнечной террасе, гости могут любоваться видом на замок-отель.

Благодаря своему уникальному месторасположению, эксклюзивной атмосфере и элегантной обстановке Grandhotel Schloss Bensberg имеет заслуженный авторитет лучшего места для самых взыскательных гостей. Здесь в разные годы останавливались Пол Маккартни, Робби Уильямс и Мишель Пфайффер во время их приездов в Кёльн.

Из отеля гости могут отправиться на принадлежащем гостинице лимузине в Кёльн, чтобы посетить знаменитый Собор, совершить экскурсию по городу или отправиться в увлекательное путешествие по магазинам на лучших торговых улицах города. Крупные универмаги ведущих германских торговых сетей и маленькие магазинчики с необычным ассортиментом, дорогие магазины мужской и женской одежды, бутики международных брендов расположены совсем недалеко от Кёльнского собора.

Кёльн известен бурной ночной жизнью, ресторанами, барами, клубами с живой музыкой, дискотеками и местами проведения семейных и корпоративных праздников. Истинным удовольствием для гурмана станет прогулка по историческому центру города с многочисленными средневековыми пивными и типичными кёльнскими рестораничками.

Москва, Санкт-Петербург и Киев связаны с Кёльном прямыми перелетами, которые выполняются несколько раз в день. Наш лимузин всего за несколько минут доставит гостей из аэропорта в отель.

Grandhotel Schloss Bensberg
Kadettenstraße
51429 Bergisch Gladbach, Germany
Тел.: + 49 (0) 2204 / 42-0
Факс: + 49 (0) 2204 / 42-888
www.schlossbensberg.com

